

La Fête de l'énergie



Votre conseillère répond à vos questions sur l'énergie dans l'habitat au 0805 203 205¹ entre 13h30 et 17h30

1. appel gratuit depuis un poste fixe

Ingrid Chatelain,
conseillère à ALOEN
(Lorient)

Les dépenses en énergie constituent une part importante du budget des Français (**7,7 % de la consommation des ménages en 2011 d'après le MEDDE** (Ministère de l'Écologie, du Développement Durable et de l'Énergie)).

Alors que les prix de l'énergie grimpent, les Français sont toujours plus nombreux à souhaiter consommer moins et mieux au quotidien, tout en améliorant le confort de leur habitat, sur le plan thermique notamment. Afin de répondre aux attentes des particuliers en matière de réduction des consommations en énergie et d'utilisation des énergies renouvelables, les conseillers **INFO** → **ÉNERGIE** proposent aux Bretons de participer, pendant quatre jours à des manifestations gratuites sur tout le territoire : visites de sites, ciné-débats, conférences, expositions...

Pour connaître le programme de votre Espace **INFO** → **ÉNERGIE**, rendez-vous sur le site <http://www.bretagne-energie.fr/> ou contactez le numéro vert 0 805 203 205 (de 13h30 à 17h30)

Info Flash

Augmentation du prix du gaz

Après une augmentation du prix du gaz de 2 % en août 2012, Delphine BATHO (ministre de l'Écologie, de l'Énergie et du Développement Durable) et Pierre MOSCOVICI (ministre de l'économie) ont annoncé le 17 septembre 2012, par un communiqué conjoint, le projet d'arrêté limitant à 2 % la hausse des tarifs réglementés à la vente du gaz naturel de GDF Suez pour les particuliers à partir du 1^{er} octobre 2012.

Quelle est la consommation d'énergie de vos appareils électriques ?

Pour connaître la consommation d'énergie des appareils électriques (réfrigérateur, multimédia...) équipant votre maison, vous pouvez emprunter un économètre à l'Espace **INFO** → **ÉNERGIE** le plus proche de chez vous.

Pour plus de renseignements, contactez votre EIE au n° vert 0 805 203 205 (gratuit depuis un poste fixe).

Comment choisir son fournisseur d'énergie ?

Depuis le 1^{er} juillet 2007, les marchés de l'électricité et du gaz naturel sont ouverts à la concurrence. Concrètement, un consommateur peut changer à tout moment de fournisseur d'énergie, tout en conservant la même qualité de fourniture. Pour un particulier, le changement de fournisseur se fait sans frais. Pour comparer les offres et connaître la liste des fournisseurs : www.energie-info.fr

Argus des énergies

Le coût de chaque énergie est exprimé en centimes d'euros TTC par kWh (kiloWattheure) et ne tient pas compte du rendement des appareils produisant et émettant la chaleur ni de l'investissement et de l'entretien de ces appareils.

4,67	Bois Bûche ¹
5,25	Granulé de bois (en vrac) ²
5,59	Gaz de ville*
5,84	Granulé de bois (en sac) ³
10,02	Fioul domestique
12,25	Électricité*
13,66	Gaz propane

Source : MEDDTL, base de données Pégase

1. pour un stère (1 500 kWh) à 70 € en 50 cm

2. prix : 242 €/Tonne (4 600 kWh/T)

3. prix 267 €/Tonne (4 600 kWh/T)

* information sur le coût des abonnements auprès de votre Espace **INFO** → **ÉNERGIE**

Rassemblons nos **ÉNERGIES!**

WWW.PLAN-ECO-ENERGIE-BRETAGNE.FR

En Bretagne,
des conseils neutres,
objectifs et gratuits

www.bretagne-energie.fr

PERMANENCE TÉLÉPHONIQUE
DE 13H30 À 17H30

0805 203 205
NUMERO VERT Appel gratuit depuis un poste fixe

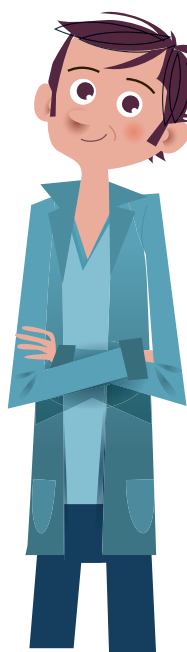


“Bonjour, je souhaite isoler mes combles. Pour cela, j’ai fait réaliser trois devis. Les artisans me proposent des matériaux et des équipements différents. Que faire ?”

Une question à laquelle nous répondons quotidiennement dans les Espaces **INFO→ ÉNERGIE**.

Comme tout acte d’achat ou travaux que vous allez réaliser, nous ne pouvons que vous conseiller de faire plusieurs devis et de venir nous rencontrer à l’espace **INFO→ ÉNERGIE** où nous pourrions vous apporter un conseil neutre, objectif et gratuit.

Dans ce cas précis, nous pouvons vous expliquer les avantages et les inconvénients des isolants et des techniques employées. Les devis vous seront ainsi expliqués, tout comme les aides financières auxquelles vous pouvez prétendre.



Un seul numéro gratuit pour joindre votre conseiller

0805 203 205
NUMERO VERT Appel gratuit depuis un poste fixe

Les Missions des EIE

Mis en place et financés par l’État, l’ADEME et le Conseil régional de Bretagne, les Espaces **INFO→ ÉNERGIE** ont pour objectif de sensibiliser et d’informer le grand public sur l’efficacité énergétique, les énergies renouvelables et le changement climatique. Ce service de conseil est gratuit, neutre et indépendant.

Derrière un numéro unique pour la Bretagne, 17 relais de proximité répartis sur le territoire avec des conseillers techniques pour répondre aux questions des particuliers.

- Vous devez isoler votre maison, changer le système de chauffage ?
- Vous désirez en savoir davantage sur les énergies renouvelables ?
- Vous souhaitez avoir un avis sur des devis, connaître les aides financières ?
- Vous vous interrogez sur le poids grandissant de vos factures d’énergie ?

→ **Contactez votre conseiller pour vous aider à élaborer votre projet.**

Permanences téléphoniques de 13h30 à 17h30 du lundi au vendredi et possibilité de rencontrer un conseiller dans les locaux de votre EIE.



Agenda des Conseillers

► Du 18 au 21 octobre, c’est la fête de l’énergie !

Venez faire le plein de conseils sur les économies d’énergie.

Conférences, visites, forum habitat... des animations dans 20 villes en Bretagne : Lorient, Pleyben, Redon, Quimper, Corseul, Plélan, Vannes, Questember, Ploer-sur-Rance, L’Hermitage, et bien d’autres encore !

Toutes les dates et lieux d’animation sur www.bretagne-energie.fr



Liens utiles

- www.bretagne-energie.fr
Site des EIE bretons
- www.photovoltaique.info
Centre de ressources documentaires sur le photovoltaïque
- <http://www.ecocitoyens.ademe.fr/mon-habitation/opter-pour-la-qualite/>
Informations sur la mention « Reconnu Grenelle environnement »
- <http://ecocitoyens.ademe.fr/financer-mon-projet/renovation/eco-pret-a-taux-zero>
Informations sur l’Eco-prêt à taux zéro

Lettre trimestrielle des espaces **INFO→ ÉNERGIE** en Bretagne
33, Boulevard Solferino - CS 41217 - 35012 Rennes CEDEX
Directeur de la publication : Gilles Petitjean - ADEME
Rédactrices en chef : Gaëlle Carrot (EIE du Pays de Vannes) et Ingrid Chatelain (ALOEN)

Réalisation : www.graphie-couleurs.com

La lettre est éditée sur un papier 100 % recyclé (Cylus print) et avec des encres végétales N°ISSN 2104-0931